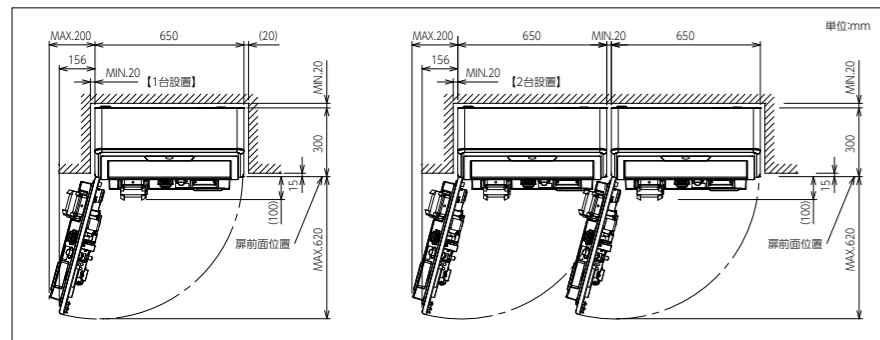


主な諸元

仕様表

モデル名	MP-T42xSモデル		MP-T41xSモデル		
型式	MP-T423S(高額タイプ)	MP-T421S(低額タイプ)	MP-T413S(高額タイプ)	MP-T411S(低額タイプ)	
外形寸法(突起部を除く)	W650mm×D300mm×H1610mm		W650mm×D300mm×H1460mm		
質量(オプション含まず)	約145kg	約128kg	約130kg	約115kg	
定格消費電力(50/60Hz)	82/82W	72/72W	82/82W	72/72W	
設置環境	※他に電熱装置で154W 屋内専用 温度:+5~35℃、湿度:30~80%RH(結露なきこと)				
OS	Windows 10 IoT Enterprise				
CPU	Corei5-7300U ×1				
メモリ	DDR3 8GB				
起動ディスク	SSD128GB(オプションで128GB増設可能)				
タッチパネル	投影型静電方式(PCAP)				
表示機能	23.8インチ(画素数:1920×1080)、16.7Mカラー、輝度 400cd/m				
スピーカー	あり				
外部インタフェース	LAN				
使用貨幣	紙幣 1万円、5千円、2千円、千円札	2千円、千円札	1万円、5千円、2千円、千円札	2千円、千円札	
	硬貨	500円、100円、50円、10円硬貨			
紙幣収納方式	3区分整列収納 (1万円・2千円は混合)	整列混合収納	3区分整列収納 (1万円・2千円は混合)	整列混合収納	
紙幣収納枚数	※但し、収納紙幣にシワや折れ等がある場合、枚数は変動します				
官封券	1万円札	約200枚 (選流)	—	約200枚 (選流)	—
	2千円札	※混合収納の合計枚数 (非選流)	約400枚	※混合収納の合計枚数 (非選流)	約400枚
	5千円札	約100枚 (選流)	—	約100枚 (選流)	—
	千円札	約600枚 ※紙幣釣銭用	約400枚	約600枚 ※紙幣釣銭用	約400枚
硬貨収納枚数	500円	約350枚(ホッパー収納枚数 ※選流式硬貨釣銭用)	—	約350枚(回収箱収納枚数)	—
	100円	約1000枚(ホッパー収納枚数 ※選流式硬貨釣銭用)	—	約1000枚(回収箱収納枚数)	—
	50円	約650枚(ホッパー収納枚数 ※選流式硬貨釣銭用)	—	約600枚(回収箱収納枚数)	—
	10円	約1000枚(ホッパー収納枚数 ※選流式硬貨釣銭用)	—	約1000枚(回収箱収納枚数)	—
券チケット	印刷用紙	感熱ロール紙 幅57.5mm×長さ300mm(30mm券1万枚相当)			
	印刷方式	サーマルドット方式			
	2ロール機能	ロール紙2巻セットによる自動切替可能			
オプション	券寸法	幅57.5mm×長さ30、45、60、90、120mm			
	印字済みロール紙	幅57.5mm×長さ55~120mm			
	マルチリーダー	○			
	QRコード(DT-20/20P)	○			
	縦ミシン目プリンタ	○			
	横ミシン目プリンタ	○			
	年齢性別推定カメラ	○			
SSD増設(128GB)	○				
交通系電子マネー	○				
レシートプリンタ(3インチ)	○				

保守設置エリア図

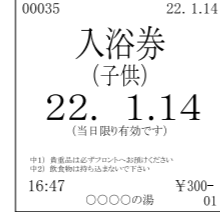


券見本

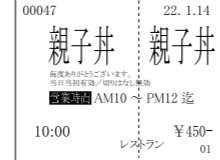
30mm券(原寸サイズ)



60mm券



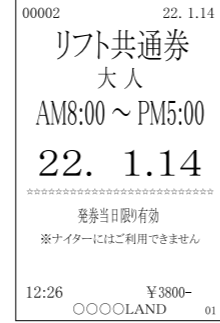
45mm券



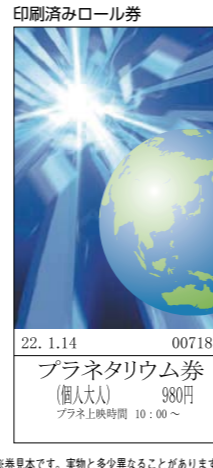
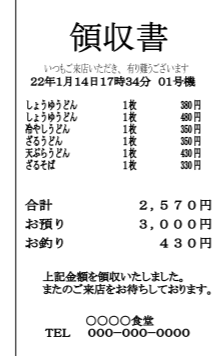
120mm券



90mm券



領収書



※券見本です。実物と多少異なることがあります。

安全に関するご注意

- ご使用前に、取扱説明書を必ずお読みのうえ、正しくお使いください。
- 設置は、専門の設置業者又はお買い上げ先へ依頼してください。
- 設置に際しては、JIS基準や業界自主基準に基づく据付けを行い、道路法や道路交通法、消防法、電気事業法などの関連法規を順守してください。
- 製品は質量に耐えられる場所で使用してください。
- アースを必ず接続してください。
- 定格電圧単相100Vの製品です。必ず単相100Vで電流容量15Aの専用コンセントを使用してください。
- 屋内専用機です。必ず直射日光の当たらない、雨水などがつかからない屋内で使用してください。
- 指定商品以外は、庫内に収納しないでください。
- 偽造貨幣及び外国貨幣による損害について弊社は一切補償いたしかねます。

お問い合わせは、下記へ

NECマグナスコミュニケーションズ スマートデバイス事業部 営業部

〒212-0031 神奈川県川崎市幸区新小倉1-2

TEL : 044(276)7620 FAX : 044(276)7670

NECマグナスコミュニケーションズ 情報サイト

<http://www.necmagnum.com/>



●「QRコード」は、株式会社デンソーウェーブの登録商標です。●「FeiCa」は、ソニー株式会社の登録商標です。●「MIFARE」は、NXPセミコンダクターズの登録商標です。●Windowsは米国Microsoft Corporationの米国およびその他の国における登録商標です。●本カタログに記載されている会社名、製品名は、各社の商標または登録商標です。●本製品の輸出(非居住者への役務提供等を含む)に際しては、外国為替及び外国貿易法等、関連する輸出管理法令等をご確認ください。●ご不明な点、または輸出許可等申請手続きにあたり資料が必要な場合には、お買い上げの販売店またはお近くの弊社営業拠点にご相談ください。●このカタログの内容は改良のため予告なしに仕様・デザインを変更することがありますのでご了承ください。●このカタログの色は印刷物の色と多少異なる場合があります。



見やすいユニバーサルデザインフォントを採用しています。



環境にやさしい植物インクを使用しています。

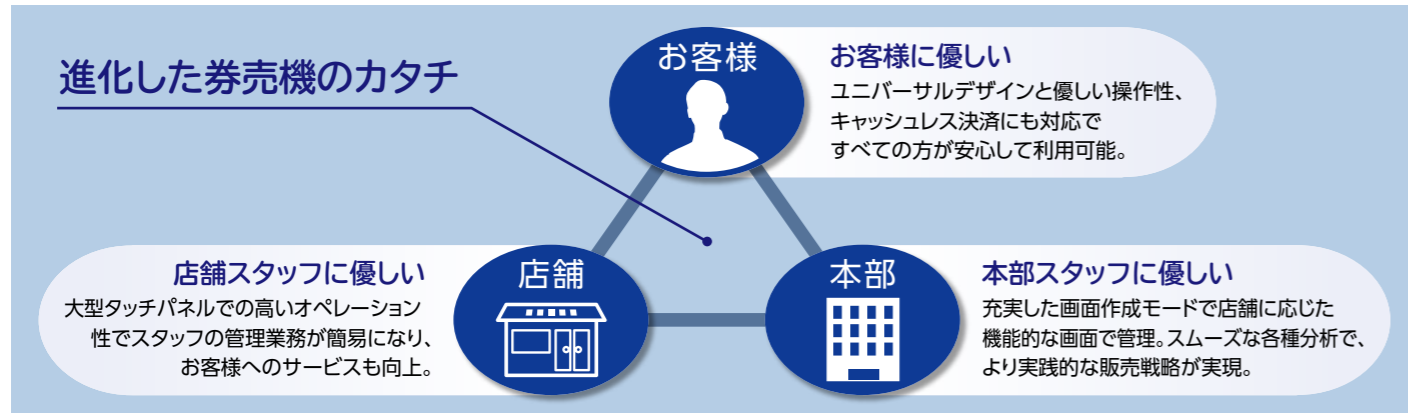
新500円硬貨対応
タッチパネル式券売機

MP-T400シリーズ



NECがお届けするのは進化した券売機。 お客様・スタッフ・本部。すべての潜在ニーズに応え、 より機能的で安全な店舗ソリューションを実現します。

入店したお客様にファーストアクションを促す券売機は、店舗運営を成功に導く要です。
「大型タッチパネルモニター・金銭処理機能・キャッシュレス処理機能」を駆使し、あらゆる潜在ニーズに応える「タッチパネル式券売機MP-T400シリーズ」は、利用されるお客様、運営されるスタッフ、管理される本部、すべてに優しい券売機の進化したカタチです。



高い操作性を実現する「販売画面」

画面設定パターン ● 販売画面パーツ
右、下のパーツを必要に応じて配置可能

●画面サイズ
23.8インチ(1,920x1,080)

商品ボタン
おつりボタン
シートボタン
紙幣ボタン
まとも買いボタン
ファンクションボタン
決済方法選択ボタン
確定ボタン
戻るボタン
言語選択ボタン
入金額表示
購入額表示
おつり表示
千円のみ使えます
1000円切れ
100円切れ
10円切れ
購入履歴
スクリーンセイバー

口座ボタン
ファンクションボタン
戻るボタン
決済方法選択ボタン
シート
メッセージ
シートボタン

※イメージイラストです。

登録数、配置数

- メニュー数
登録・販売可能なメニュー
3,000アイテム
- ボタン数
配置可能なボタン(口座、購入)
800個
- シート数
登録・販売可能画面数40シート

ガイドスー一覧

- 現金投入前ボタン押下
- メニュー選択続行不可
- 出迎え
- 無操作
- 取引開始
- 次取引開始
- 確定ボタン押下待ち
- 誘導
- 入金誘導
- 確定ボタン押下誘導待ち
- 取引終了
- 決済方法選択待ち



キャッシュレス決済

- 電子マネー**
- クレジットカード**
- QRコード**
- 交通系電子マネー**

※イメージイラストです。

多様なサービスを実現する独自機能

- 硬貨補充の改善**
硬貨補充用トレイを利用することで、
金種毎にスムーズな補充ができます。
- 3金種還流** ※MP-T413S/MP-T423S
入金後の取消に対して、その入金紙幣を
そのまま返却できます。(2千円紙幣除く)
- 硬貨取り忘れ防止**
主におつり硬貨を取り忘れると、
ブザーでお知らせします。

QRコードをリーダーかざして様々な機能に対応※

- クーポン対応機能**
券売機がクーポン利用を管理、
スタッフの負担を軽減します。
- 商品事前選択機能**
券売機前滞留の低減と販売戦略、
客単価向上に活用できます。
- ランク別画面切り替え機能**
会員割引などに活用できます。

※QRコードの仕様は
別途指定。
※スマートフォンのアプリ
ケーション開発は別途。

お客様の性別や年齢の推定データを取得、客層推定機能

券売機に実装したカメラで利用者の性別・年齢を推定。チケット購入者の
性別・年齢層推定データを取得でき、商品企画、販売戦略に活用可能です。

男性 20代
客層分析データ

女性 30代
客層分析データ

年齢性別
推定カメラ

購入商品と客層データを合わせ

ラーメン	男性	30代	女性の入客が少ない!
天ぷらうどん	男性	50代	商品企画通りの客層に売れている
牛丼	女性	20代	この商品はどの客層にウケている?
ラーメン	男性	20代	学生(若者)の入客が多い
カレー	男性	40代	
ラーメン	女性	30代	

用途に応じて活用できる多彩なオプション機能

- キャッシュレス端末
電子マネーやクレジットカードを読み取り、決済することができるマルチリーダーを搭載可能です。
- QRコード
二次元コードを読み取り、クーポン対応、決済することができるリーダーを搭載可能です。
- 交通系電子マネー
交通系の電子マネーを読み取り、決済することができるリーダーを搭載可能です。
- 年齢性別推定カメラ
利用者の性別・年齢データを推定し、マーケティングにご活用できるカメラを搭載可能です。
- 縦ミシン目プリンタ
チケットに縦方向のミシン目を入れることが可能です。
- 横ミシン目プリンタ
チケットに横方向のミシン目を入れることが可能です。
- レシートプリンタ
指定の感熱ロール紙に集計や異常発生内容などを印字するプリンタを搭載可能です。
- オーダーリングプリンタ
お客様の購入された券と同じ内容を離れた場所で印刷することが可能です。
- 転倒防止板
本装置を床にアンカーボルトで固定できない場合に便利です。